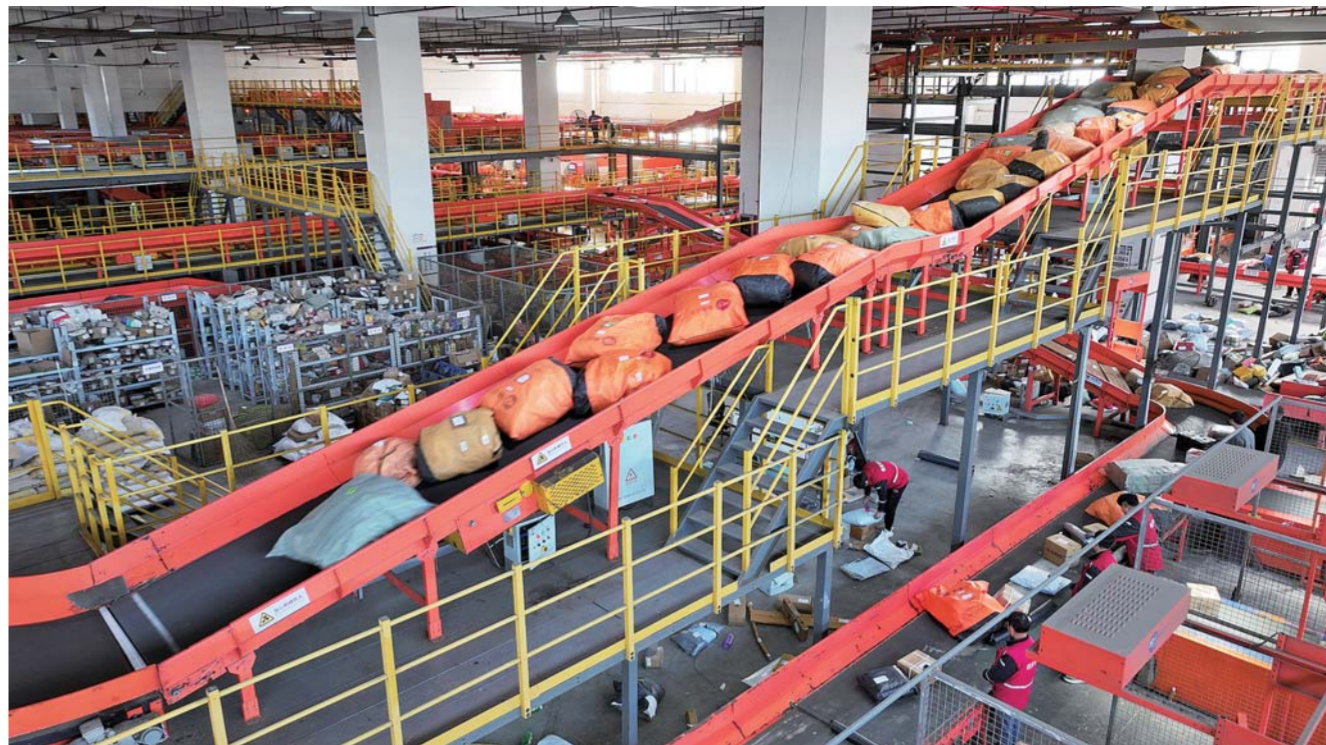




11月26日，邮政快递无人车载着货物在市区道路行驶。



11月27日，位于淮上区的圆通蚌埠分公司，新投入使用的全自动化分拣设备高速运转。



11月26日，学府路，莱乌驿站工作人员从邮政快递无人车上卸载货物。



11月26日，市民从位于长乐路的邮政无人驿站里取出快递。



近日，淮上区一家快递公司正在卸货。

融媒体记者 刘晨 陈昂 摄

水陆联动 物流兴

蚌埠是全国性综合交通枢纽城市、生产服务型国家物流枢纽和国家骨干冷链物流基地，拥有铁路无水港、蚌埠（皖北）保税物流中心、蚌埠港水运口岸，叠加了中国（安徽）自由贸易试验区蚌埠片区、综合保税区、国家跨境电商综合试验区和全省唯一的国家市场采购贸易方式试点等高能级开放平台，10个省级邮政快递分拨中心坐落于蚌埠，业务覆盖皖北6市，其他5市邮件快件均由蚌埠分拨转运，蚌埠邮件快件处理时效较皖北其他地市缩减了半天，分拣投递效率的提升和便利的交通，促进了邮政快递业的快速发展，带动了电商企业和制造业的集聚发展。

一条条分拣线，一辆辆快递车，一件件包裹，一排排集装箱……快递物流市场规模的持续扩增反映了消费需求的持续释放，更为持续扩大国内需求、巩固和增强经济回升向好势头提供了有力支撑。1-10月，蚌埠邮政行业业务总量增速32.18%，位居全省第五名。截至今年11月14日，全市快递业务量已达到28亿件，提前47天超2023年全市快递业务量。

日前，蚌报融媒体记者走访了多个快递物流环节，用镜头记录下我市“水陆联动物流兴”的火热场景。

——编者

视觉蚌埠工作室出品



蚌埠货运中心蚌埠（皖北）铁路无水港。（无人机照片）



千里淮河第一港蚌埠港集装箱码头。（无人机照片）



正在建设的蚌埠综保区。（无人机照片）