

# 弘扬社会正气 倡导见义勇为

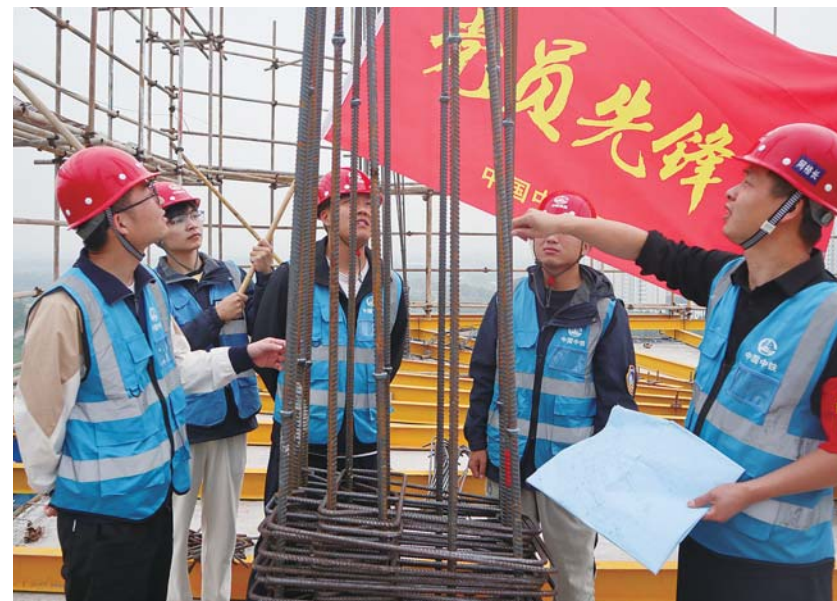
本报讯(融媒体记者 吴媛媛)10月15日上午,2024年全省“见义勇为为集中宣传周”蚌埠市集中宣传活动在张公山公园北门外广场举行。

本次活动由市委政法委、蚌埠市见义勇为基金会主办,以“弘扬见义勇为 倡导助人为乐”为主题。活动通过网络直播、发放宣传单、摆放展板、现场咨询等形式,向市民和网友宣传见义勇为英雄人物事迹、见义勇为人员奖励和保障政策等,以及扫黑除恶“打早除小”、反邪反诈等相关工作内容,大力弘扬社会正气,积极营造全民

见义勇为的社会氛围。

据了解,本次活动是省委政法委、省见义勇为基金会部署开展的全省“见义勇为为集中宣传周”系列活动之一。宣传周期间,市见义勇为基金会还通过新媒体平台,推送见义勇为为故事连载,展播优秀英雄事迹视频;各县区结合自身工作特色,开展线上线下相结合的集中宣传活动,旨在通过宣传和褒扬一批在危难面前挺身而出、舍己救人的平民英雄,推动全社会崇德向善、见贤思齐、争做先锋,弘扬中华民族传统美德,助推见义勇为为事业高质量发展。

# 党员奋战在一线



中铁四局一公司蚌埠科创中心大厦项目持续深化“先锋党建+”模式,开展“保安全创精品 科创大厦争先锋”主题活动,党员领导班子轮流值班靠前指挥,关键工序交叉施工重难点作业面党旗高扬,项目党员、群安员、青安岗员协同联动深入现场开展互查互检,消除隐患织密安全网。 殷路新 陈志强 摄

# 抢抓农时播种忙



固镇县仲兴镇在2024年秋种工作中,立足确保粮食安全,提早谋划,组织农机检修和农事准备,宣传培训小麦栽培技术,提高群众秋种认识,及时播种。目前,仲兴镇已投入播种机160台套,播种小麦2万余亩,争取在10月20日前基本完成全镇15.7万亩小麦播种任务。 任志刚 摄



日前,蚌埠市恒心社会工作服务中心、中国人口福利基金会黄手环行动蚌埠市合作团队的志愿者们,在二钢社区为有需要的老年人免费发放微信防走失手环。 袁明云 周柏 摄

(上接01版)

禹会区大力推广“亩均英雄贷”,2023年度累计授信日均贷38.07亿元,累计投放日均贷23.5亿元,平均参评的每家规上工业投放3900余万元。全区规上企业亩均税收18.7万元,同比增长8.7%,亩均营业收入354.7万元,同比增长13.1%,均位于全市前列。禹会区以亩均效益评价为蓝本,制定特色产业发展差异化扶持政策,在土地、金融支持、人才引进、环境要素保障、招商引资、项目建设等方面给予倾斜。出台《禹会区工业企业亩均效益评价分档财政奖励实施办法(试行)》,2023年为14家企业发放区级财政奖补1387万元。

“我们将持续创新理念、方法、机制,继续以改革激励措施为牵引,促进各类先进生产要素向发展新质生产力集聚,为全市经济高质量发展蓄势赋能。”禹会区科技工信局局长徐亚男说。(分界线工作室出品)

# 寸土生金 “工业上楼”助力提质增效



蚌埠融媒体中心首席记者 陈瑶  
通讯员 余晓海 文/图

智能化车间里,自动化生产线灵活运转,一批批产品鱼贯下线,产能爬坡不断提速。

空白电路板经贴条、印刷、SPI检测、贴片、回焊、AOI检测、测试等多道工序后,产品成功下线。而其生产企业安徽海勤科技有限公司,能在一栋建筑楼里,实现SMT贴片生产全过程。这便是“工业上楼”。

“工厂上楼”即让企业在大厦楼宇中进行工业生产、办公、研发、设计等活动,通俗来说,即在不改变土地性质的前提下,通过提升容积率的方式,将一些扁平式的单层厂房,搬到高楼中去,从而实现产业空间的垂直化拓展与土地资源的集约化利用。

近年来,我市积极挖掘产业用地利用潜力,大批企业在园区中实现“工厂上楼”。

位于蚌山区姜桥路智慧产业园内的海勤科技,已成为国内新型显示和技术应用领域的头部企业,掌握着液晶显示主控板卡、智慧商显系统、交互控制与设备互联为核心的智能设备研发、生产等要素的核心科技。企业总建筑面积达19800平方米,分布于园区的两栋大楼内,办公区独占一栋,生产线独占另一栋,智能制造项目的每个生产环节在一栋楼内“垂直分布”,按照显示板卡生产

工序进行布局,不同楼层对应不同的生产工序,使产线占地面积减少了20%。

“传统的厂房设置是1栋厂房1个车间,仓库、车间、测试、包装等整个流程都是分散的,这就需要很多的厂房来满足生产要求,我们企业将这些都集成在一栋楼里,大大提高了土地利用效率,降低了用地成本。因为‘工业上楼’,我们企业的亩均效能大幅提升,在全市实现名列前茅。”企业总经理刘新说,园区的高楼里,全是一家企业,距离近了,企业间的联系也更便捷了,甚至有不少上下游企业都聚集在一个园区里,步行不超过十分钟即可互达,让企业间的销售、运输等往来互动成本大大降低。

通过打造“工业上楼”,不仅解决了工业用地“卡脖子”问题,而且营造出了“上下楼就是上下游”的产业生态,带动了上下游企业集聚,形成了人才、技术、数据、资本等要素配套,功能复合、运作规范的产业园区。

事实上,与传统工业厂房相比,高层工业厂房在规划容积率、建筑层高、楼板荷载、柱网间距、生产辅助设施等方面,标准都更为严格。蚌山区贯彻落实新型工业化相关要求,将“工业上楼”作为推动企业产出提升的重要工作举措。

据蚌埠智致欣恒城市运营管理有限公司统计,截至目前,蚌山区4个园区已有21家工业企业实现“工业上楼”,使用面积约214亩左右,企业所在园区建筑总面积超31万平方米。



海勤科技的每一道工序都在这栋楼里进行。



# 庆祝人民代表大会成立70周年

市人大代表马士刚:

# 做“四知”代表 传递百姓呼声

蚌埠融媒体中心记者 吴媛媛

固镇县许慎中学围墙外,一排新建的充电桩为附近的人们带来了便利,不少新能源汽车车主选择在这里充电,像这样的充电桩,今年固镇县将建设550个。

“目前全县已投入使用240个,加上正在建设的,总共530个,能够确保年底前完成目标任务。”市人大代表、安徽汉兴新能源开发有限公司总经理马士刚介绍,按照省相关文件部署,该县县充电桩基础设施建设实行全省一张网统筹,遵循适度超前原则,先行在城市办公集中区、大型停车场、车流量集中区、景区以及乡镇政府办公区等建设,后续再逐步向乡镇、农村地区推广。

作为一名市人大代表,民生问题一直是马士刚关注的焦点。在走访和接待群众过程中,马士刚发现,近年来新能源汽车充电桩已成为人们反映的热点

问题。今年市人代会期间,马士刚提交了《关于加快推进市域新能源汽车产业链补短板的建议》,建议按照应建尽建原则,在市域范围内建设充电桩基础设施,根据不同区间、场景、需求等要素保障条件,分步实施,稳步向城郊、乡镇和偏远区域延伸覆盖。

“类似的建议在我们县两会期间,也有7位代表提出,经过代表票决,最终,推动充电桩基础设施建设工作被纳入2024年固镇县民生实事项目。”马士刚介绍,按照省相关文件部署,该县县充电桩基础设施建设实行全省一张网统筹,遵循适度超前原则,先行在城市办公集中区、大型停车场、车流量集中区、景区以及乡镇政府办公区等建设,后续再逐步向乡镇、农村地区推广。

“县委、县政府将这个项目交给我们公司实施,这项工作对于我来说有着特殊的意义。”马士刚说,在近八年的人大代表履职工作中,自己切身感受到,当一名人大代表不易,要当好一名新时代合格的人大代表更难。

在马士刚看来,作为人大代表,知“根”、知“心”、知“行”、知“责”,样样不能少。知“根”,就是人大代表从群众中来,人民群众寄予期望和重托,把国家宪法赋予的权力交给人大代表行使,既是光荣称号,也是法定职务;知“心”,就是到最基层群众中去,察民情、汇民意、聚民声;知“行”,就是人大代表要争当表率,争做示范,走在前列;知“责”,则是要在服务大局中担当责任,在关注民生中善作善为。

基层人大代表是一种兼职性职务,既参加国家事务管理,又要做好本职工作,发挥模范作用。马士刚在日常工作中,参与了城市大建设、大开发等工作,同时经过调研并结合工作实际,他提出了“加强国有资产监督管理”“加强城市基础设施建设补短板”“提升地方经济发展‘招才引智’成效”等建议。因工作业绩突出,他先后获得固镇县“城市建设”特别贡献奖、固镇县首届劳动模范、十六届市人大优秀代表等多项荣誉。

随着时代发展和社会进步,人民对美好生活的向往更加强烈。马士刚表示,自己将继续履行好人大代表工作职责,更多深入基层一线,广泛听取社情民意,及时将老百姓呼声和期盼传递上去,架起沟通民意的“连心桥”。

# 情暖残疾学生 助力梦想启航



市残联 协办

本报讯(融媒体记者 李景)为切实有效保障我市残疾学生接受教育的权利,不让一名残疾学生因家庭经济困难和自身残疾而失学,市残联多措并举积极推进残疾学生帮扶资助工作,现已全面完成该项工作。

和《关于做好普通高校招收残疾考生等有关工作的通知》,要求各县区制定计划和预案,为残疾考生提供合理便利;在高考期间为残疾考生提供送考、心理辅导等帮扶服务,切实保障残疾考生平等参加考试,在考试中优异成绩,杜绝残疾考生误考、缓考。

截至目前,经审核2024年全市符合资助条件高等教育阶段残疾大学生173名,中等职业教育残疾学生135名,总人数较2023年增加62人。我市按照时间节点和资助标准,10月底前将资助资金48.95万元一次性打卡发放。

高考前夕,市残联向县区残联下发《2024年蚌埠市高等教育阶段及中等职业教育残疾学生资助实施方案》

底工作,对接省残联、省特殊教育中专学校,开展省特教学校招生宣传和动员推荐工作,以期帮助更多的残疾考生继续接受更好、更适合的教育培训,用实际行动为残疾人提供保障服务。并充分利用互联网、上门走访、政策宣讲等形式宣传相关资助政策,提高残疾考生和残疾家庭对资助对象、资助条件、资助标准和申请流程等相关政策的知晓率,确保不落一人,应助尽助。

通过严把流程标准,严格“学生申请、县(区)残联及同级财政初审、市残联会同市财政部门复审”流程,建立工作台账和档案,妥善保管申请及审核审批材料,资助花名册及汇总表上报省残联备案,做到公平公正、精确无误。

# 怀洪新河灌区淝淝灌区刘园泵站全面封顶



作为怀洪新河灌区工程重要组成部分,刘园泵站是淝淝灌区固镇县境内一座新建的泵站,近日主体已全部封顶,正在进行墙体砌筑,即将进行场区道路及线路施工,已完成约80%。该泵站建于刘园干沟与淝淝河交汇处的东北侧堤内旱地,实施后可以拉为刘园干沟、五固河、三八运河、马拉沟、淝淝河沿线53.8万亩灌区提供水源保障,同时还为改善刘园干沟网上乡镇供水和城区水环境提供良好条件。

(视觉蚌埠工作室出品)  
融媒体记者 陈昂 摄